

Motor

Modelo de motor		
226B Serie 3	Cat C2.2 T	
Potencia neta (SAE 1340/ISO 9249)		
226B Serie 3	42 kW	56 hp
Potencia bruta (SAE J1995)		
226B Serie 3	45,5 kW	61 hp
Cilindrada		
226B Serie 3	2,2 L	134 pulg ³
Carrera		
226B Serie 3	100 mm	3,9 pulg
Calibre		
226B Serie 3	84 mm	3,3 pulg

Pesos *

Peso en orden de trabajo		
226B Serie 3	2.641 kg	5.822 lb

Cabina

ROPS	SAE J1040 MAY94, ISO 3471:1994
FOPS	SAE J/ISO 3449 APR98 nivel I, ISO 3449:1992 nivel I
FOPS nivel II	SAE J/ISO 3449 APR98 nivel II, ISO 3449:1992 nivel II (optativa)

Especificaciones de operación *

Capacidad nominal de operación		
226B Serie 3	680 kg	1.500 lb
Capacidad nominal de operación con contrapeso optativo		
226B Serie 3	726 kg	1.600 lb
Carga límite de equilibrio estático		
226B Serie 3	1.360 kg	3.000 lb
Fuerza de desprendimiento, cilindro de inclinación		
226B Serie 3	1.852 kg	4.083 lb

* El peso en orden de trabajo, las especificaciones de operación y las dimensiones se basan en una máquina con un operador de 75 kg (165 lb), con todos los fluidos, 1 velocidad, Estructura Abierta de Protección en Caso de Vuelco (OROPS), cucharón para tierra, neumáticos, sin contrapesos optativos y acoplador rápido manual (a menos que se indique algo diferente).

Tren de fuerza

Velocidad de desplazamiento (de avance o de retroceso)		
226B Serie 3	12,7 km/h	7,9 mph

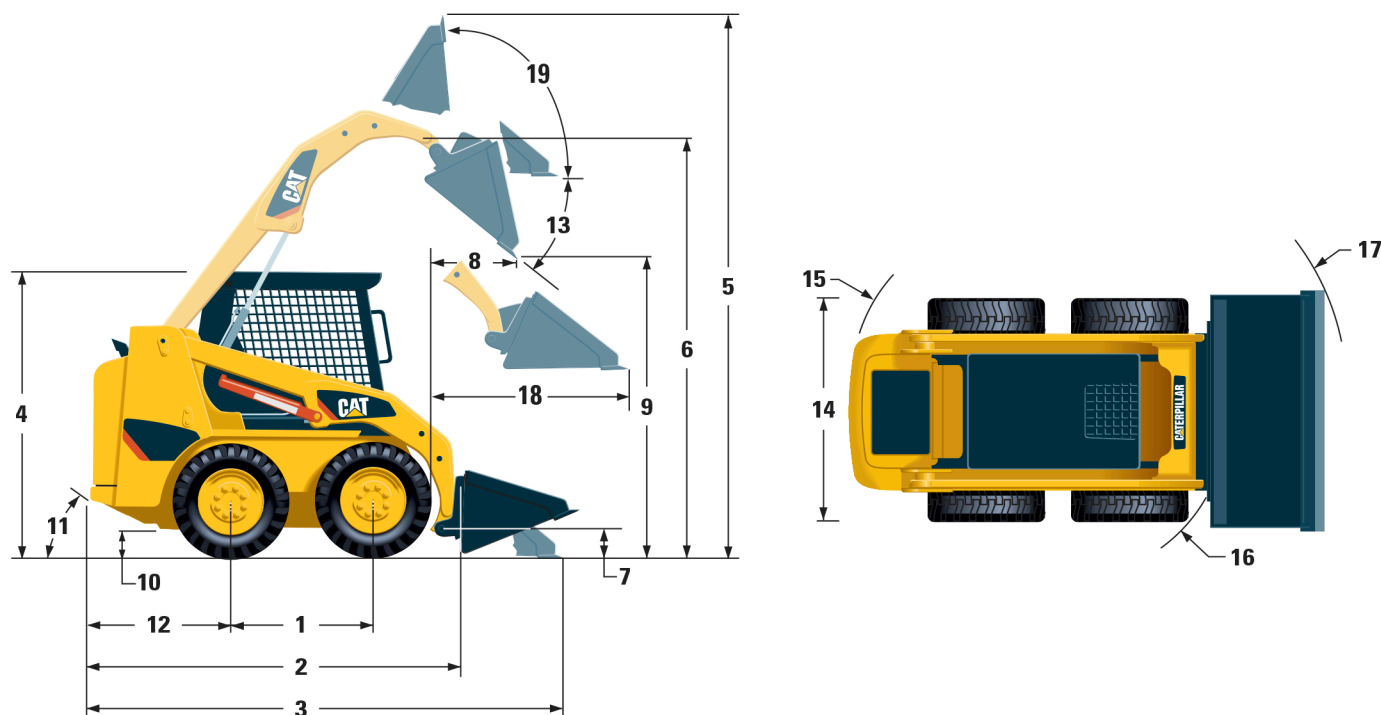
Sistema hidráulico

Flujo hidráulico	Estándar	
Presión hidráulica del cargador	23.000 kPa	3.335 lb/pulg ²
Flujo hidráulico del cargador –	61 L/min	16 gal EE.UU./min
Potencia hidráulica (calculada) –	23,2 kW	31,1 hp
Flujo hidráulico	Flujo alto – 226B Serie 3 únicamente	
Presión hidráulica máx. del cargador	23.000 kPa 3.335 lb/pulg ²	
Flujo hidráulico máx. del cargador	104 L/min	27 gal EE.UU./min
Potencia hidráulica (calculada)	37,7 kW	50,6 hp

Capacidades de llenado de servicio

Caja de cadena, en cada lado		
226B Serie 3	6 L	1,6 gal EE.UU.
Sistema de enfriamiento	10 L	2,6 gal EE.UU.
Cárter del motor		
226B Serie 3	10 L	2,6 gal EE.UU.
Tanque de combustible		
226B Serie 3	58 L	15,4 gal EE.UU.
Sistema hidráulico		
226B Serie 3	55 L	14,5 gal EE.UU.
Tanque hidráulico	35 L	9,2 gal EE.UU.

Dimensiones



	226B Serie 3	
	mm	pulg
1 Distancia entre ejes	986	39
2 Longitud sin cucharón	2519	99
3 Longitud con el cucharón sobre el suelo	3233	127
4 Altura hasta la parte superior de la cabina	1950	77
5 Altura total máxima	3709	146
6 Altura del pasador del cucharón a levantamiento máximo	2854	112
7 Altura del pasador del cucharón en posición de acarreo	200	8
8 Alcance a levantamiento y descarga máximos	505	20
9 Espacio libre a levantamiento y descarga máximos	2169	85.4
10 Espacio libre sobre el suelo	195	8
11 Ángulo de salida		26°
12 Proyección del parachoques por detrás del eje trasero	967	38
13 Ángulo máximo de descarga		40°
14 Ancho del vehículo sobre las ruedas	1525	60
15 Radio de giro desde el centro a la parte trasera de la máquina	1502	59
16 Radio de giro desde el centro al acoplador	1195	47
17 Radio de giro desde el centro al cucharón	1944	77
18 Alcance máximo con los brazos paralelos al suelo	1291	51
19 Ángulo de inclinación hacia atrás a altura máxima		81°