

Motor

Modelo de motor		
236D	C3.3B Cat (turbocompresor)	
Potencia bruta (SAE J1995)		
236D	55,4 kW	74,3 hp
Potencia neta (SAE 1349)		
236D	53,8 kW†	72,1 hp†
	54,2 kW††	72,7 hp††
Potencia neta (ISO 9249)		
236D	54,3 kW†	72,8 hp†
	54,8 kW††	73,5 hp††
Cilindrada		
236D	3,3 L	203 pulg ³
Carrera		
236D	120 mm	4,7"
Calibre		
236D	94 mm	3,7"

†Cumple con las normas de emisiones equivalentes a Tier 2 de la EPA de EE.UU./Stage II de la UE (no está disponible en todos los territorios).

††Cumple con las normas de emisiones equivalentes a Tier 4 Interim de la EPA de EE.UU./Stage IIIA de la UE (no está disponible en todos los territorios).

†††Cumple con las normas de emisiones equivalentes a Tier 2 de la EPA de EE.UU./Stage II de la UE.

Pesos*

Peso en orden de trabajo		
236D	2.975 kg	6.559 lb

Sistema hidráulico: 236D y 242D

Flujo hidráulico: estándar		
Presión hidráulica del cargador	23.000 kPa	3.336 lb/pulg ²
Flujo hidráulico del cargador	76 L/min	20 gal EE.UU./min
Potencia hidráulica (calculada)	29 kW	39 hp
Flujo hidráulico: flujo alto		
Presión hidráulica máxima del cargador	23.000 kPa	3.336 lb/pulg ²
Flujo hidráulico máximo del cargador	112 L/min	30 gal EE.UU./min
Potencia hidráulica (calculada)	43 kW	58 hp

Cabina

ROPS	ISO 3471:2008
FOPS	ISO 3449:2005 Level I
FOPS nivel II	ISO 3449:2005 Level II

Tren de fuerza

Velocidad de desplazamiento (avance o retroceso)		
Una velocidad		
236D	11,2 km/h	7,0 mph
Opción de dos velocidades		
236D	17,1 km/h	10,6 mph
Capacidad nominal de operación		
236D	818 kg	1.800 lb
Capacidad nominal de operación con contrapeso optativo		
236D	900 kg	2.000 lb
Carga límite de equilibrio		
236D	1.633 kg	3.600 lb
Fuerza de desprendimiento, cilindro de inclinación		
236D	2.302 kg	5.074 lb

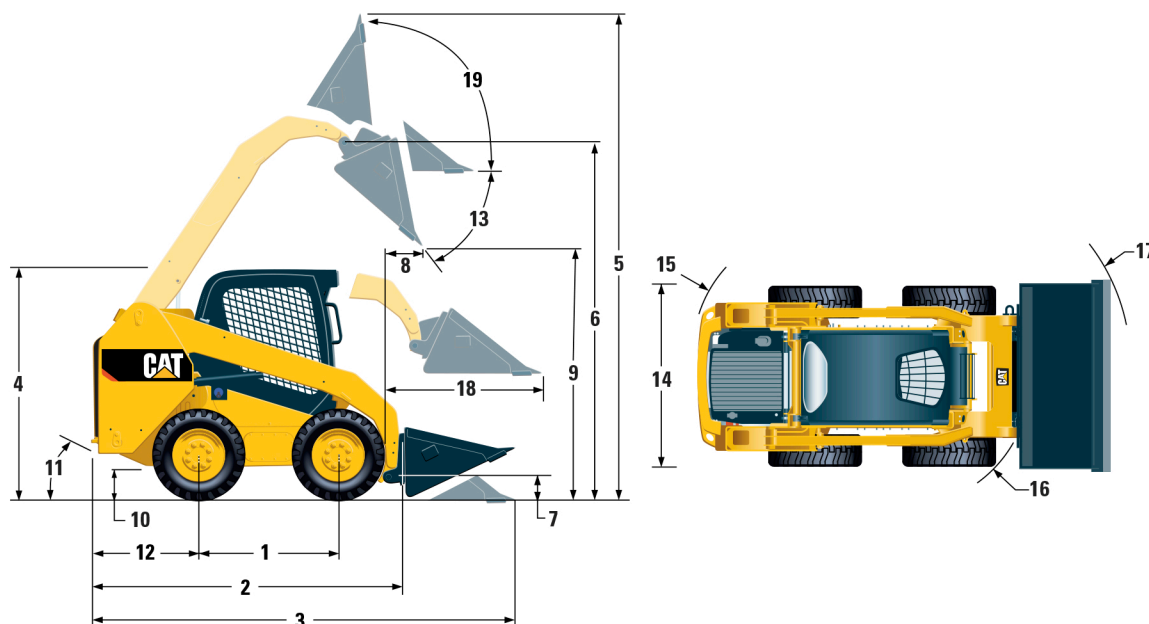
Especificaciones de operación*

Capacidades de llenado de servicio

Caja de cadena, en cada lado		
232D	7 L	1,8 gal EE.UU.
236D/242D	8,8 L	2,3 gal EE.UU.
246D/262D	12,7 L	3,3 gal EE.UU.
Sistema de enfriamiento		
232D	12 L	3,2 gal EE.UU.
236D/242D/246D/262D	14 L	3,7 gal EE.UU.
Cárter del motor		
232D	10 L	2,6 gal EE.UU.
236D/242D/246D/262D	11 L	3,0 gal EE.UU.
Tanque de combustible		
232D	57 L	15,1 gal EE.UU.
236D/242D	105 L	27,7 gal EE.UU.
246D/262D	94 L	24,8 gal EE.UU.
Sistema hidráulico		
232D	45 L	11,9 gal EE.UU.
236D/242D	50 L	13,2 gal EE.UU.
246D/262D	52 L	13,7 gal EE.UU.
Tanque hidráulico		
232D	34 L	9,0 gal EE.UU.
236D/242D/246D/262D	39 L	10,3 gal EE.UU.

Dimensiones*

Todas las dimensiones son aproximadas.



	236D	
1 Distancia entre ejes	1.105 mm	43,5"
2 Longitud sin cucharón	2.767 mm	108,9"
3 Longitud con el cucharón sobre el suelo	3.487 mm	137,3"
4 Altura hasta la parte superior de la cabina	2.082 mm	82,0"
5 Altura total máxima	3.977 mm	156,6"
6 Altura del pasador del cucharón a levantamiento máximo	3.122 mm	122,9"
7 Altura del pasador del cucharón en posición de acarreo	190 mm	7,5"
8 Alcance a levantamiento y descarga máximos	408 mm	16,0"
9 Espacio libre a levantamiento y descarga máximos	2.359 mm	92,9"
10 Espacio libre sobre el suelo	195 mm	7,7"
11 Ángulo de salida		26°
12 Proyección del parachoques por detrás del eje trasero	1.021 mm	40,2"
13 Ángulo de descarga máximo		48°
14 Ancho del vehículo sobre las ruedas	1.676 mm	66,0"
15 Radio de giro desde el centro a la parte trasera de la máquina	1.639 mm	64,5"
16 Radio de giro desde el centro al acoplador	1.314 mm	51,8"
17 Radio de giro desde el centro al cucharón	2.107 mm	83,0"
18 Alcance máximo con los brazos paralelos al suelo	1.353 mm	53,3"
19 Ángulo de inclinación hacia atrás a altura máxima		91°

*El peso en orden de trabajo, las especificaciones de operación y las dimensiones de los 236D y 246D se basan en una máquina con un operador de 75 kg (165 lb), con todos los fluidos, una velocidad, Estructura Abierta de Protección en Caso de Vuelco (OROPS, Open Roll Over Protective Structure), cucharón para tierra de 1.676 mm (66"), neumáticos Cat 10 x 16.5 (en el 236D y neumáticos Cat 12 x 16.5 (en el 246D), sistema hidráulico de flujo estándar, asiento con suspensión mecánica, sin contrapesos optativos y acoplador rápido manual (a menos que se indique lo contrario).